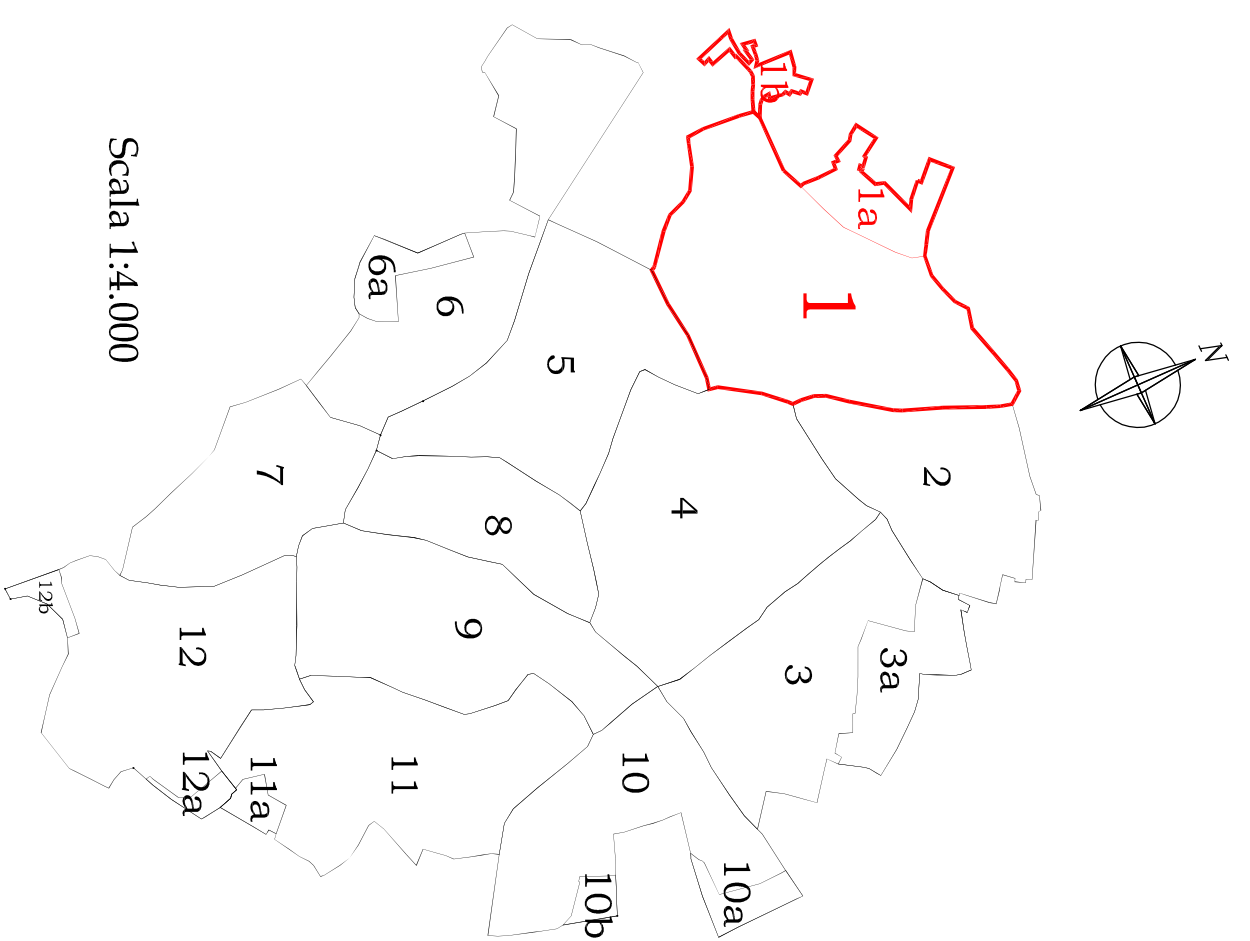


Planimetria Nucleo A1
Centro Storico



Scala 1:4.000

Comparto interessato
allo studio



Scala 1:1.000

LEGENDA

TIPI D'INTERVENTI TECNICI- ESTETICI:

- 1 Consolidamento statico
- 2 Restaurazioni
- 3 Eliminazione superfetazioni
- 4 Manutenzione Ordinaria
- 5 Manutenzione Straordinaria
- 6 Restauo conservativo
- Ampliamento

PRESCRIZIONI SPECIFICHE:

Ripristinare o Eliminare inonaci non tradizionali:

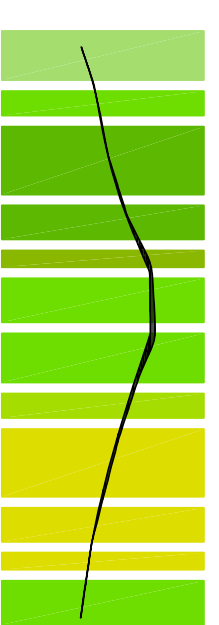
- A - FINITURE PACCATE e MURI PERIMETRALI
- A1 - Ripristino intonaci tradizionali
 - A2 - eliminare intonaci plastici
 - A3 - eliminare rivestimenti in piastrelle, contro-simili dalle pareti e/o zoccoli
 - A4 - eliminare intonaco graffiato, pella di neve, terrameo dalle pareti e/o zoccoli
 - A5 Ripristino murature faccia a vista
 - A6 Intonacare cordoli o muri in cemento o blocketti non intonacati
 - A7 Eseguire intagliatura corrispondente all'abaco allegato
 - A8 Muro perimetrale e recinzioni secondo abaco

Eliminare o mitigare:

- G - COMPLEMENTI
- G1 Cavi elettrici e tubazioni esterni
 - G2 Pompe di calore
 - G3 Antenne
 - G4 Scaldabagni
 - G5 Insegne cartacee nei colori e/o eccessive nelle forme e nelle dimensioni
 - G6 Spazi pubblicitari

Eliminare e sostituire con elementi tradizionali:

- B - SBERRAMENTI
- B1 - serramenti in alluminio-prevenchallo
 - B2 - serramenti in legno non difformi dal tradizionale
 - B3 - serramenti in alluminio-prevenchallo
 - B4 - avvolgiti in alluminio-prevenchallo legno
 - B5 - pendenti e/o persiane senza spazi pubblici sotto 1,50m
 - B6 - cancelli in alluminio-prevenchallo
- C - GRADINI
- C1 - gradini con rivestimenti non tradizionali
 - C2 - gradini su spazio pubblico
- D - ACCENTI
- D1 - pannelli con abachi, fiondi, torioni o fiondanti su spiazzi pubblici con altezza al massimasso inferiori a 4,50m
 - D2 - pannelli non corrispondenti a quelli tradizionali
 - D3 - modanature estranee a quelle tradizionali
 - D4 - stipiti ed architravi con rivestimenti non tradizionali
 - D5 - soglie e davanzali realizzati con rivestimenti non tradizionali
 - D6 - persiane
- E - CANALI DI GRONDA E PLUVIALI
- E1 - canale di gronda con sagoma non tradizionale
 - E2 - canale di gronda in p.v.c. e/o lamiera
 - E3 - pluviale in p.v.c. e/o lamiera
- F - COPERTURE
- F1 - coperture in eternit
 - F2 - tetto con tegole non tradizionale
 - F3 - tetto con tegole non tradizionali
 - F4 - copertura piana o altro tipo



Piano Particolareggiato
del centro di Antica e Prima Formazione
in adeguamento al P.P.R.

COMUNE DI GENONI

PROVINCIA DI ORISTANO

IL SINDACO
Sig. Roberto Seidu

IL RESPONSABILE DEL SERVIZIO
Arch. J. Pirino Porru

PROGETTISTI COORDINATORI

Dott. Ing. Giulia Bagnolo

Dott. Ing. Antonella Saba

Dott. Arch. Francesca Proccatu

COPROGETTISTI

Dott. Ing. Alessio Azori

Dott. Ing. Maria Elena Piras

GRAFICHE E REDAZIONE

Designer Simone Curdia

Designer Paola Saba

PROFILI STRADALI

COMPARTO

1

VIA DON LUIGI STURZO
STATO ATTUALE E DI PROGETTO

TAVOLA N.

PLANIMETRIA
SCALA 1:200

S 1 B

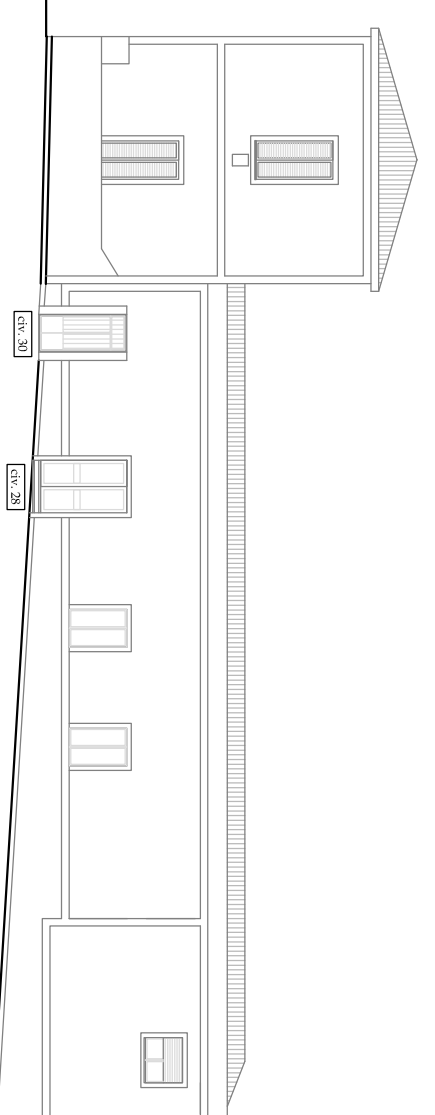
GENONI, 2014



Fabbricato num.	LOTTO 22
Numero civico	30-28
Tipo intervento	5
Prescrizioni	A1-A7-B1-E1-E2-E3-F2

STATO ATTUALE
Via Don Luigi Sturzo

Via Padre Raffaele Melis

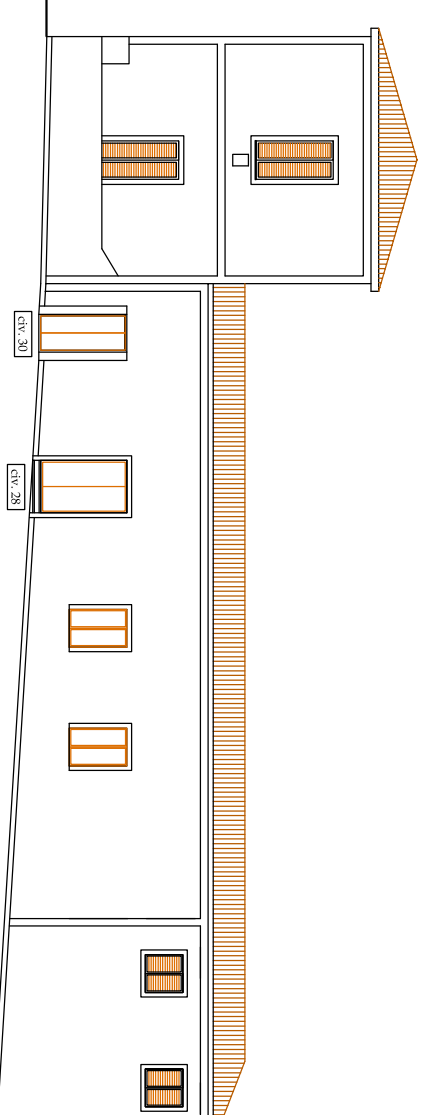


Via Chiesa

N. 22

PROGETTO
Via Don Luigi Sturzo

Via Padre Raffaele Melis



Via Chiesa